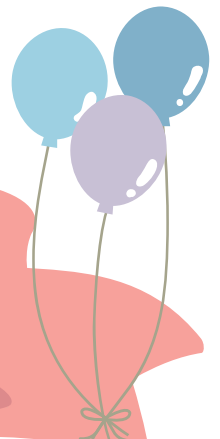
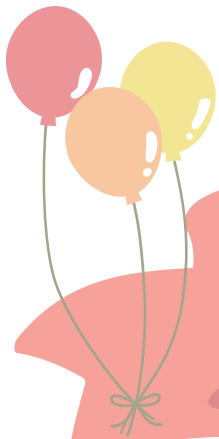


こ っ き さ く ふ

子育て ガイド





おめでとうございます!

これからも **福崎町** で子育てされるみなさんへ

「ふくさきっこ子育てガイド」では、子育てに役立つ情報や親子で楽しめる施設、利用できるサービス、相談窓口についてご案内しています。子育てガイドを活用し、福崎町で安心して子育てしてください。お子さんの健やかな成長を応援しています!

心配なこと・困っていることがあればいつでも連絡してくださいね。



いいお母さんから

いい子どもが生まれるのではなく

幸せなお母さんから

幸せな子どもが生まれるの



はじめに /

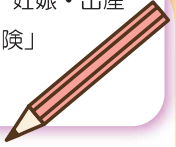
ママのタイプをチェック!

仕事の状況や健康保険によって **5タイプのママ** に分かれ、タイプによってもらえる助成金・給付金が異なります。

チャートを順番に進み、
当てはまるタイプを
Check!



「社会保険」とは…
一般的に勤務先で加入手続きされる「健康保険」「雇用保険」「厚生年金」「労災保険」「介護保険」のことを指します。妊娠・出産期には「健康保険」と「雇用保険」の加入状況を確認しましょう!



妊娠前から働いている

NO

YES

妊娠判明前から
パパの扶養に入っている

NO

妊娠中に
仕事を辞めた
or
仕事を辞める予定

YES

NO

YES

ママの加入している
健康保険は?
B 勤務先の社会保険
C 国民健康保険

ママが退職前に
加入していた健康保険は?
D 勤務先の社会保険
E 国民健康保険

B
社保
働く

B 社保・働くママ
社会保険に
加入していて、
産後も仕事を続ける

D
社保
退職

D 社保・退職ママ
社会保険に
加入していて、
妊娠中に仕事を辞める
(辞めた)

A
主婦
扶養

A 主婦ママ
パパの扶養に入っている
またはパパが自営業・
自由業で国民健康保険に
加入している

C
国保
働く

C 国保・働くママ
国民健康保険に
加入していて、
産後も仕事を続ける

E
国保
退職

E 国保・退職ママ
国民健康保険に
加入していて、
妊娠中に仕事を辞める
(辞めた)